

人と人との和

地域との輪を大切に
あなたの我を生き活きと

近江幸楽会の基本姿勢

今まで出来ていたことがだんだんできなくなってきた、一人暮らしで寂しい、もっともっといろんな人と交流していきたい…、そんな思いに答え、ご自身がご自身らしく毎日を明るく過ごしていただけるように『けあカフェ あんど』は、居宅介護支援事業所として支援させていただきます。そして、ご本人様だけでなく、ご家族様の明るい笑顔と安心のために地域に根差し、皆様に寄り添う介護のプロでありたいと願っております。



営業日：月曜日～金曜日

営業時間：8：30～17：30

<http://www.o-kourakukai.or.jp>

TEL：0749-68-4000

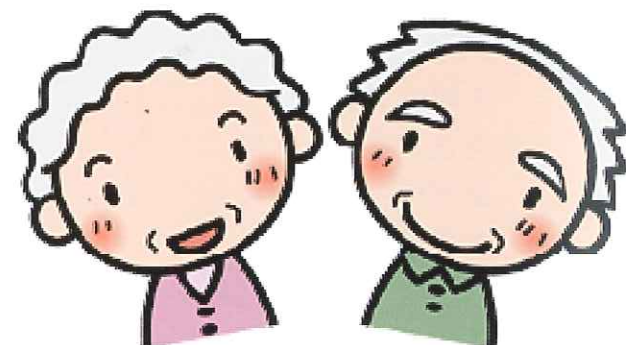
(代表)

FAX：0749-68-4010



けあカフェ あんど

～ケアプラン作成処～



長浜市下坂中町200-1



社会福祉法人
近江幸楽会

～介護サービス利用までの流れ～

1. 認定の申請
2. 認定調査
3. 審査・判定
4. 結果通知
5. 担当ケアマネ決定
6. ご利用者様の状態把握
7. 主治医への相談
8. ケアプラン作成
9. サービス事業者と契約・打ち合わせ
10. 在宅サービスの利用

全部ケアマネが
お手伝いできます!!
まずは、お気軽に
お電話ください。



でんわ：080-2420-7231
(直通)

『けあカフェあんど』って？



介護保険の利用の手続きは、誰
に相談すればいいの？

最近、家のおじいちゃん外に出かけ
ようとならないし、元気がない...
おばあちゃんも、家の中で
探し物ばかりしている...

社会保険や医療保険との兼
ね合いや、手続きは
どうすればいいの？

病院から、退院の話が出て
いるけど、このまま自宅へ
戻ってどうしたら
いいかわからない？

こんな方がご利用されます。

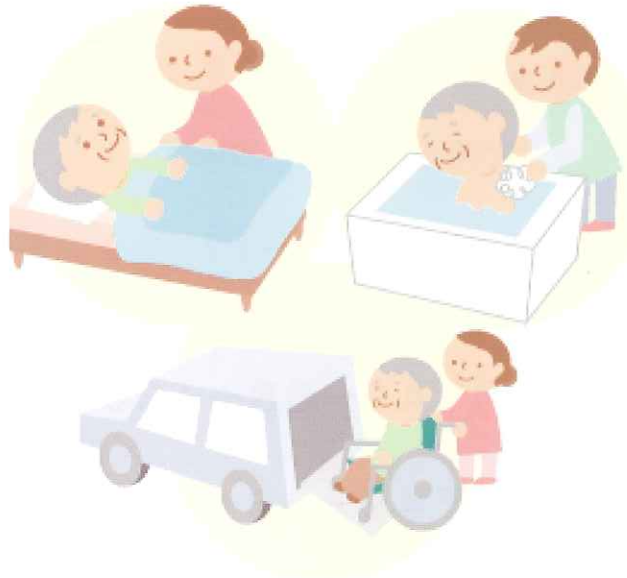
- ・ [65歳以上] 介護や支援が
必要と判断（認定）された方。
- ・ [40歳～64歳] 特定の病気が原因で
介護が必要になり認定を受けた方。



こんな事を お手伝いいたします。

- ・ 要介護認定申請の代行及びその他、
介護保険に関わる手続きの代行業務
- ・ 在宅介護、在宅生活に関する相談援助
- ・ 居宅サービス計画（ケアプラン）の作成
- ・ 介護サービス提供事業者との連絡、調整

※相談や調整にかかる 費用負担はありません。



介護やリハビリ、福祉用
具、住宅改修等どんな事
でも結構です。お気軽に
ご相談ください。必要に
応じて、ご自宅へ訪問し
ご相談をお受けします。